

## ΟΦΘΑΛΜΟΣ ΚΑΙ ΣΥΣΤΗΜΑΤΙΚΑ ΝΟΣΗΜΑΤΑ

*Τα μάτια μας.. ο καθρέπτης μας..*



*Τα μάτια δεν είναι μόνον ο  
καθρέπτης της ψυχής αλλά και  
ολόκληρου το οργανισμού..*

Ο τρόπος που τα συστήματα του ανθρωπίνου σώματος λειτουργούν αντανακλά άμεσα στην υγεία των ματιών μας.

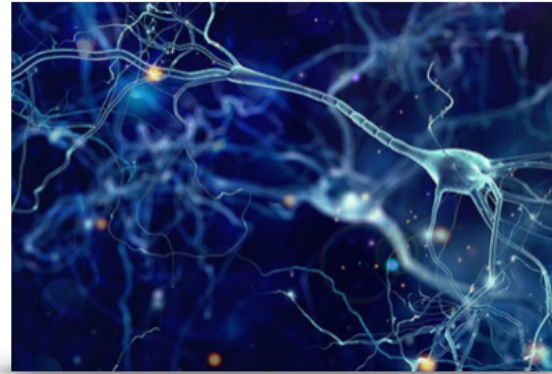
**Σχεδόν κάθε πάθηση που προσβάλλει  
το ανθρώπινο σώμα μπορεί να έχει  
δυσνητικά εκδηλώσεις και από τα μάτια:**

- Αγγειολογικές παθήσεις όπως ο **σακχαρώδης  
διαβήτης** και η αρτηριακή υπέρταση
- ρευματολογικές παθήσεις όπως οι αρθρίτιδες
- αυτοάνοσα νοσήματα όπως η **σαρκοείδωση**
- λοιμώξεις των πνευμόνων όπως η **φυματίωση**
- νευρολογικές παθήσεις όπως η **σκλήρυνση κατά  
πλάκας**
- κακοήθειες όπως το **λέμφωμα**

**μπορούν όλα τους να προσβάλλουν και τους  
οφθαλμούς.**

## Ρόλος του οφθαλμιάτρου στην αναγνώριση ενός αυτοάνοσου νοσήματος

Σε αρκετές περιπτώσεις η εξέταση των ματιών απο εξειδικευμένο οφθαλμίατρο μπορεί να θέσει **πρώτη** την διάγνωση κάποιου αυτοάνοσου νοσήματος.



Μια **οπτική νευρίτιδα** μπορεί να οδηγήσει στη διάγνωση της **σκλήρυνσης κατα πλάκας**

Μια **αγγειίτιδα** των ματιών μπορεί να αποκαλύψει τη συστηματική **νόσο Αδαμαντιάδη - Behcet.**

Μια **σκληρίτιδα** μπορεί να αποκαλύψει μια πάθηση όπως η **ρευματοειδής αρθρίτιδα.**

## Οφθαλμίατροι και άλλες Ιατρικές ειδικότητες συνεργάζονται με επιτυχία

Συχνά η οφθαλμολογία καλείται να συμπληρώσει άλλες ειδικότητες στην διερεύνηση ενός περιστατικού παρέχοντας συχνά καθοριστικές και μοναδικές πληροφορίες.



Έτσι για παράδειγμα το **σύνδρομο Sjögren** χαρακτηρίζεται από ξηροστομία και ξηροφθαλμία. Ο οφθαλμολογικός έλεγχος μπορεί να αποκλείσει ή να επιβεβαιώσει τη διάγνωση.

## Πόσο καθοριστικός είναι ο ρόλος του οφθαλμιάτρου στην θεραπεία ;

Υπάρχουν συστηματικά νοσήματα, που η προσβολή των οφθαλμών μπορεί να καθορίσει την συστηματική θεραπεία που ο ασθενής θα λάβει.



Έτσι στη **νεανική ιδιοπαθή αρθρίτιδα**, η εμφάνιση ιριδοκυκλίτιδας συχνά καθορίζει το πόσο επίμονη ανοσοκατασταλτική θεραπεία χρειάζονται οι νεαροί ασθενείς.

## Διάφορα φάρμακα και ασφάλεια οφθαλμών



Τέλος φάρμακα που χρησιμοποιούνται από άλλες ιατρικές ειδικότητες για να θεραπεύσουν διάφορες παθήσεις, μπορεί να προκαλέσουν ανεπιθύμητες ενέργειες απο τα μάτια.

Για αυτό απαιτείται ειδικός οφθαλμολογικός έλεγχος.

Σε αυτά ανήκουν ανοσοκατασταλτικά, νευρολογικά, χημειοθεραπευτικά φάρμακα, ακόμα και αντιβιοτικά.

Χαρακτηριστικό παράδειγμα η **υδροξυχλωροκίνη** που χορηγείται συχνά σε ασθενείς που πάσχουν απο ρευματοειδή αρθρίτιδα ή συστηματικό ερυθηματώδη λύκο.



Είναι γνωστό ότι σχετίζεται με ωχροπάθεια και μείωση όρασης.

Για τον λόγο αυτόν ασθενείς που την λαμβάνουν είναι υποχρεωτικό να υποβάλλονται προληπτικά σε τακτικό έλεγχο απο εξειδικευμένο οφθαλμίατρο.